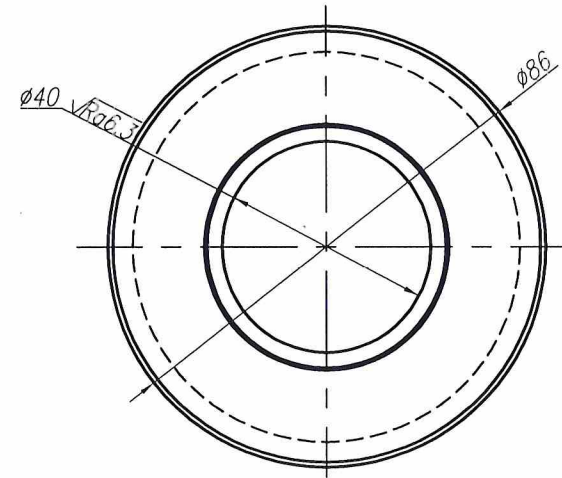
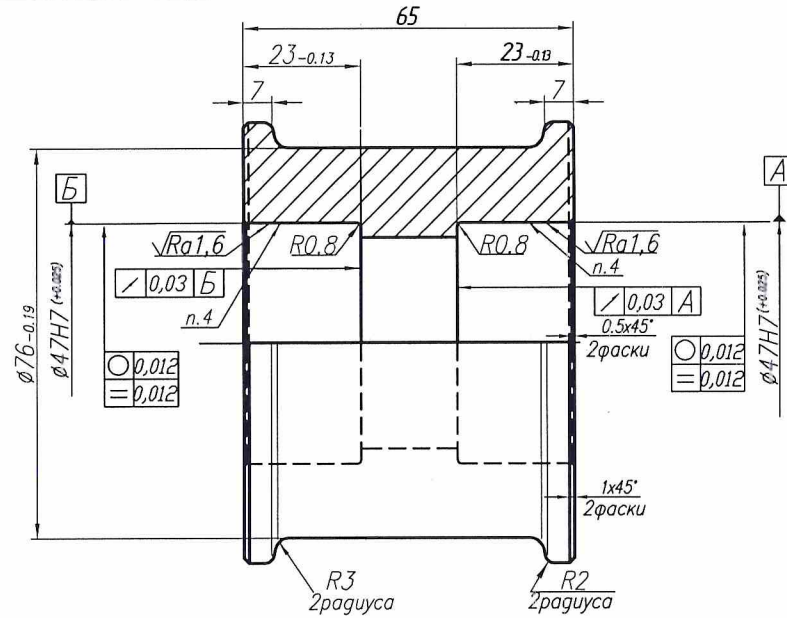


100'01'20-1 ПЦ

$\sqrt{Ra3.2}$ (✓)



1. HRC 58...62.
2. Допускается замена материала на сталь 70 Г ГОСТ 14959-2016. HRC 54...60.
3. Неуказанные предельные отклонения размеров Н 14, h14, ±IT 14/12.
4. Место установки радиально-упорного подшипника 7603 (32303J2) 47 x 17 x 20.25.
- 5*. Размер для справок.

Инд. № подл. Подпись и дата
Взам. инд. № Инд. № подл. Подпись и дата

ПЦ 1-02.10.001			
Ролик вводной коробки (клеть 10)	Лит.	Масса	Масштаб
	16	1:1	
Сталь Х 12 МФ ГОСТ 5950-2000	Лист	Листов 1	

Формат: А3